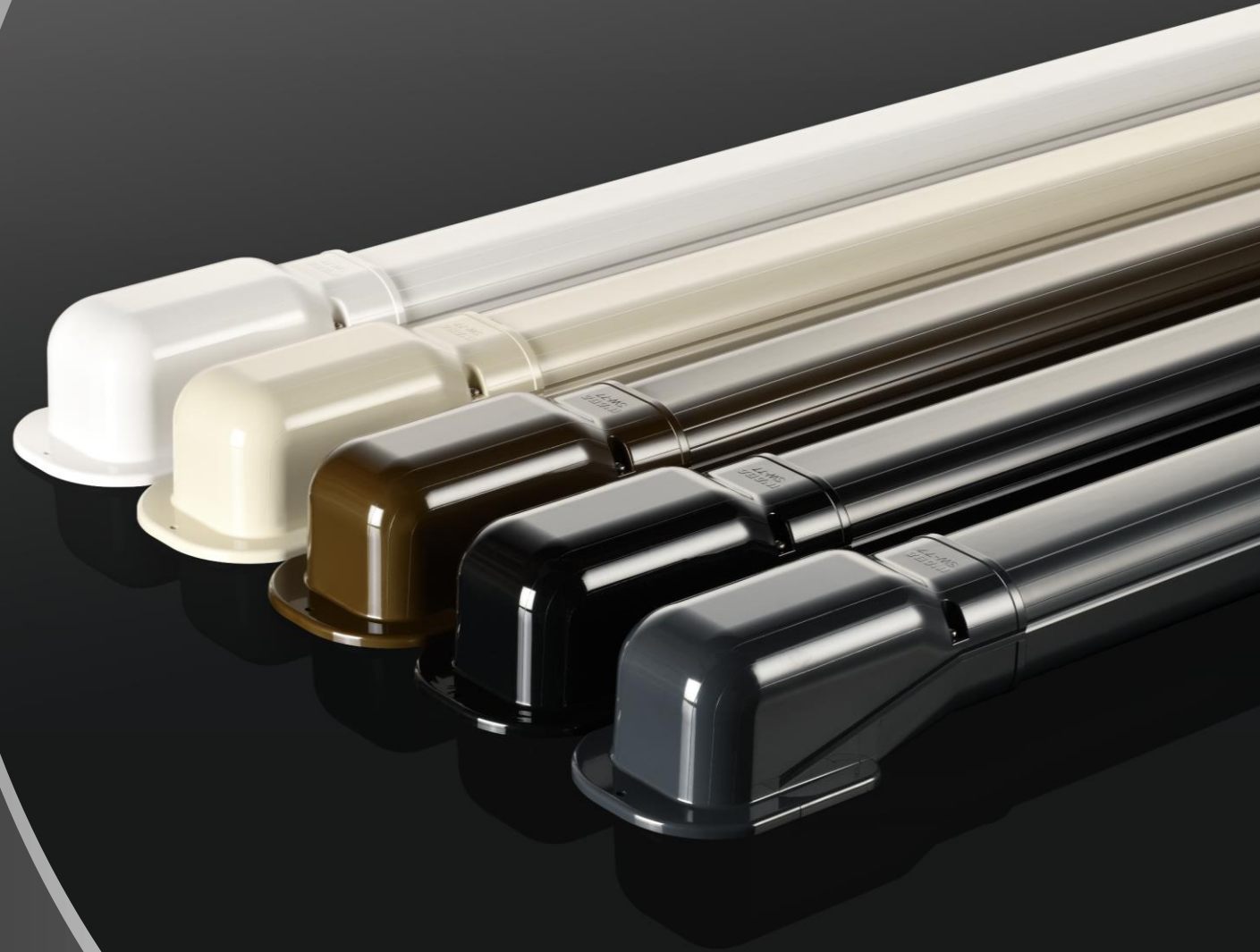


# INABA DENKO

Klimaanlagen und Wärmepumpen

effizient verbauen und schützen



Confidential

- 01 **Über uns**
- 02 **Japanische Installationsmethoden**
- 03 **Unsere Produkte**
- 04 **Unterstützung für Schulen**

Confidential

## Sahin Er

Brand & Business Development Manager DACH

Email: [sahin.er@inaba.co.jp](mailto:sahin.er@inaba.co.jp)

Tel: 0151-24195562



## Wir sind **INABA DENKO**

–der Hersteller für Klimatechnik-Profis–

Ein Geschäftsbereich der Inaba Denki Sangyo Co., Ltd., mit Sitz in Japan – Hersteller hochwertiger Zubehörteile für Klimatechnik weltweit.



Hauptsitz

### Inaba Denki Sangyo Co., Ltd.

Gründung	: 1938
Kapital	: EUR 86 Mio.
Umsatz	: EUR 2.4 Mrd.
Mitarbeiter	: 2,600
Verkaufsbüros	: 68 (Deutschland, USA, Japan)
Börsennotiert	: Prime Market, Tokyo Stock Exchange

### Geschäftsbereiche: 3

- Elektrogroßhandel
- Industrielle Automatisierungslösungen
- Herstellung von Klimatechnik-Komponenten

INABA DENKO



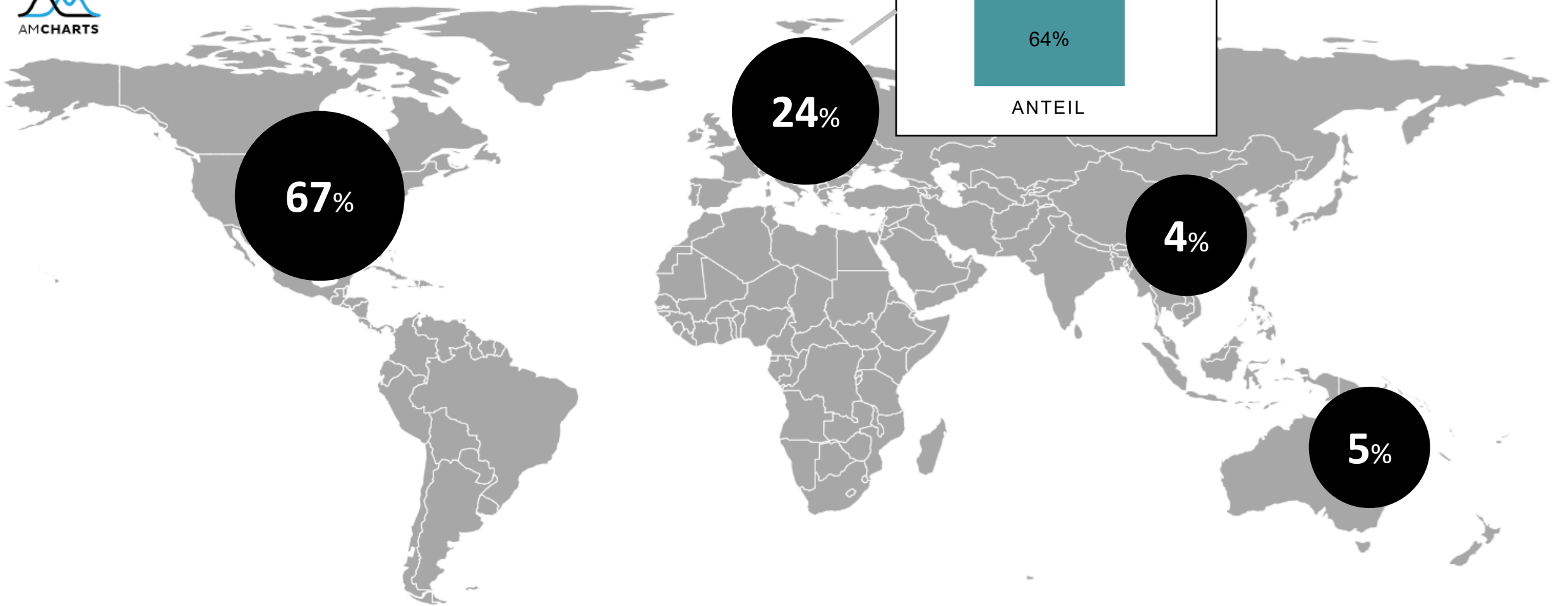
## Inaba Denko

- Gründung : 1978
  - Jahresumsatz : EUR 345 Mio.
  - Produktpalette: Isolierte Kupferrohre, Leitungskanäle (Rohrabdeckungen), Ablaufschläuche usw.
  - Vertrieb: Japan, USA, Europa, Ozeanien, Asien
- Zusammensetzung: Japan **95** %, Ausland 5 %
- Marktanteil: **70**% in Japan, **35**% in den USA



Confidential

## Globale Absatzmärkte

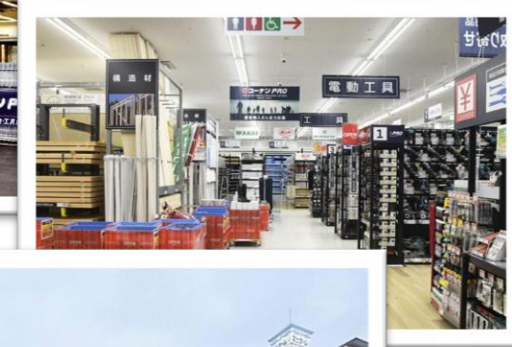


Confidential

## In Baumärkten

\*KONAN – eine der größten Baumarktketten Japans.

INABA-Produkte haben eigene Regale, sodass Klimatechniker leicht finden, was sie brauchen.



Confidential

## In Elektronikfachgeschäften \*YAMADA DENKI – eine der größten Elektronikhandelsketten Japans.

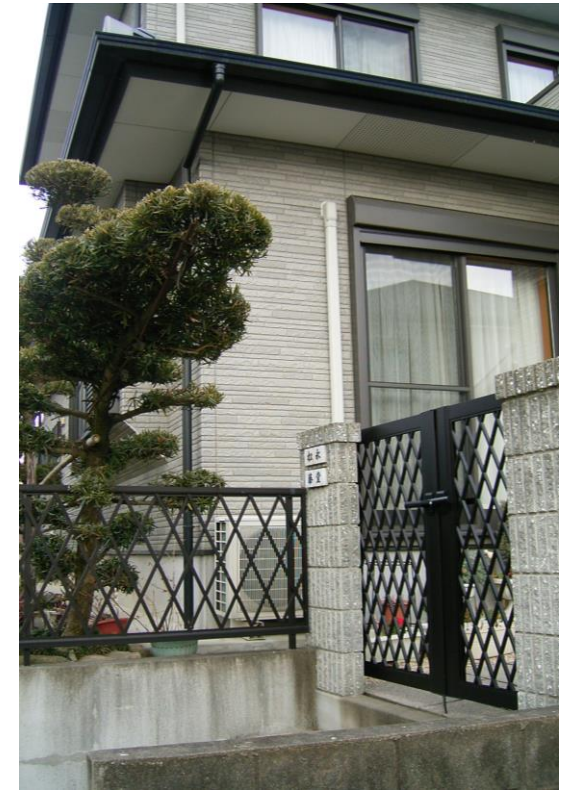
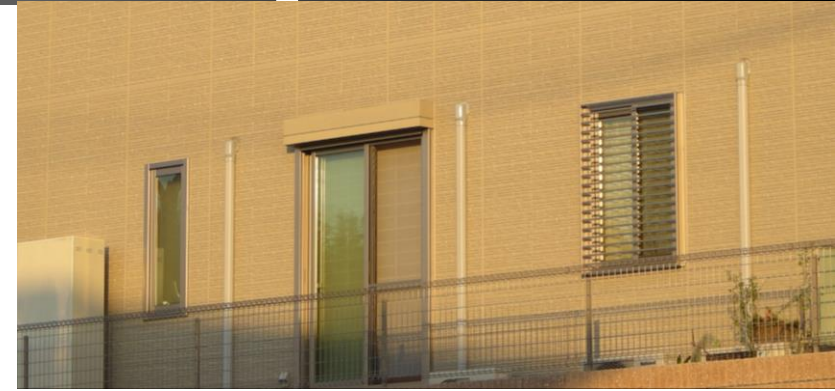
Kunden, die bei YAMADA DENKI eine Klimaanlage kaufen, können auch die Installation beauftragen – SLIMDUCT ist dabei vor Ort als Option erhältlich.



Informationsschild für SLIMDUCT SD

## Installationsbeispiele in Japan

SLIMDUCT SD ist an Häusern und Gebäuden in ganz Japan zu sehen.



Confidential

### ● Bandwickeln

**Bevor sich SLIMDUCT in Japan verbreitete, war die übliche Methode das „Bandwickeln“.**  
*Rohre wurden manuell mit wetterfestem Klebeband umwickelt, um sie vor Regen, Wind und UV-Strahlung zu schützen.*



Klebebänder

Confidential

### ● Dichtmasse (Putty)

**Nach dem Bandwickeln wurden die Öffnungen um die Rohre mit Dichtmasse verschlossen.**  
*Dies verhinderte das Eindringen von Insekten, Luftleckagen und verbesserte die Isolierung.*



Dichtmasse

## Herausforderungen des Bandwickelns

- ✓ Mit der Zeit verschlechtert sich das Band und legt die Rohrleitungen frei.
- ✓ Für die Wartung muss die Leitung regelmäßig neu umwickelt werden.



## Vom Bandwickeln zu Klimaleitungsabdeckungen

Seit seiner Einführung im Jahr 1979 – also vor über 45 Jahren – hat SLIMDUCT eine neue Kultur der Installationsabdeckungen für Klimaanlage in Japan erzeugt.



Bandwickeln



Leitungsabdeckung

- ✓ Einfach zu installieren
- ✓ Zeitersparnis
- ✓ Ordentliches Finish!

## Vom Bandwickeln zu Klimaleitungsabdeckungen

Seit seiner Einführung im Jahr 1979 – also vor über 45 Jahren – hat SLIMDUCT eine neue Kultur der Installationsabdeckungen für Klimaanlage in Japan erzeugt.



Confidential



## Leitungskanal-System - **SLIMDUCT**

### **SLIMDUCT SD**



**Für Wohngebäude**  
(Innen- und Außenbereich)

### **SLIMDUCT MD**



**Für Wohngebäude**  
(Innenbereich)

### **SLIMDUCT RD**



**Für Gewerbe**  
(aus ZAM gefertigt)

### **SLIMDUCT PD**



**Für Gewerbe**  
(runde Form)

Confidential

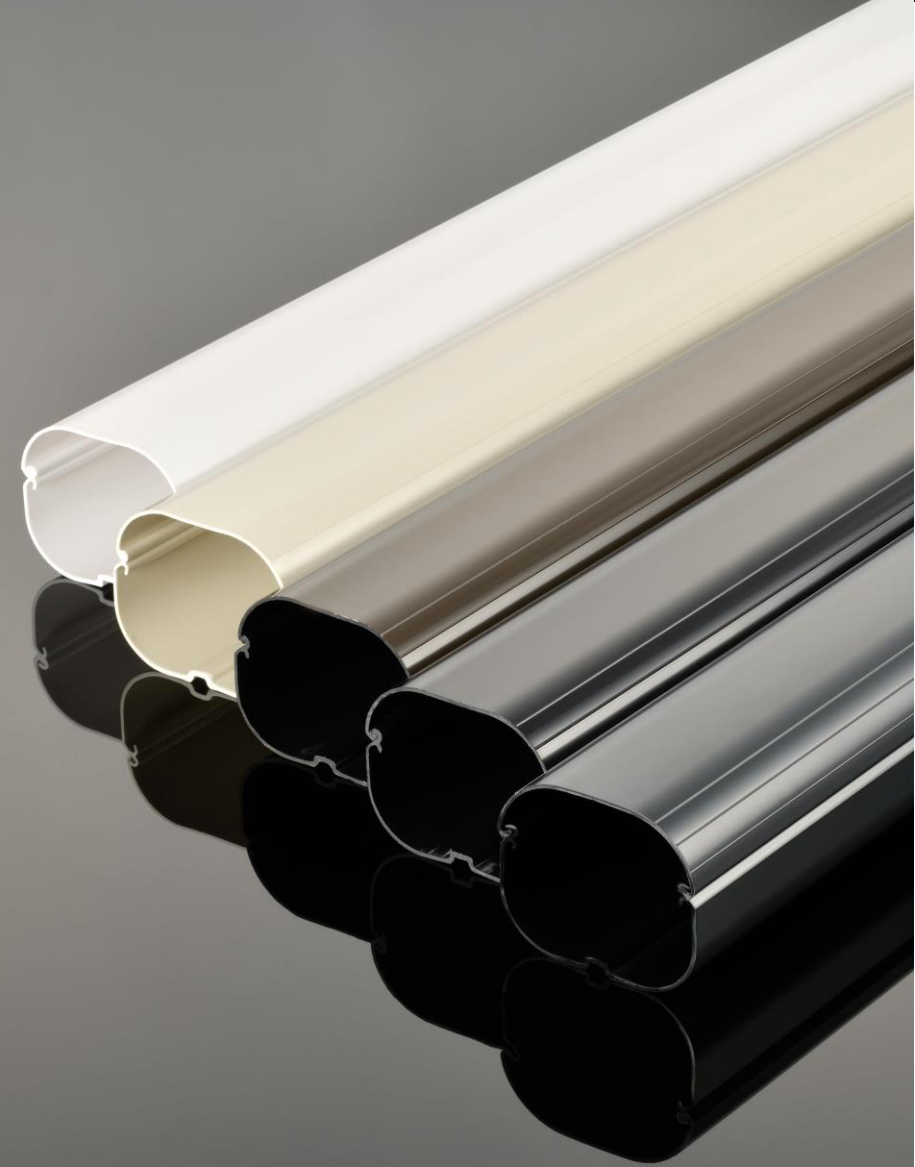
## Weiteres Zubehör



Und mehr..

## Was ist INABAs **SLIMDUCT SD**

- Ein hochwertiges Kanalsystem,  
Speziell für HLK-Fachkräfte entwickelt.
- Für den **Außeneinsatz** – hochwertige japanische  
Verarbeitung. Erhältlich in **5** Farben, **3** Größen und  
**22** Formteilen.
- Vertraut von **HLK-Profis** in ganz **Europa**.



confidential

**Confidential**

## 5 FARBEN

**SLIMDUCT  
WHITE**



**SLIMDUCT  
IVORY**



**SLIMDUCT  
BROWN**



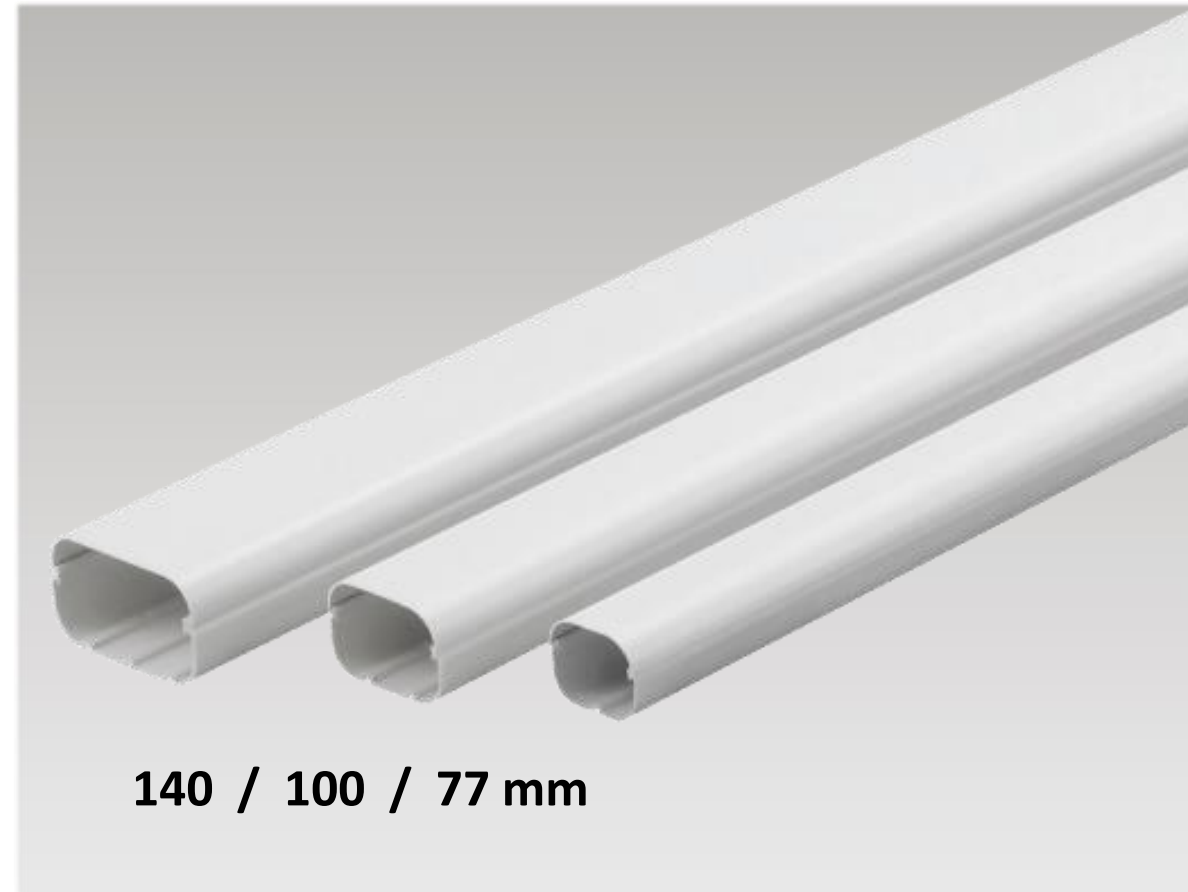
**SLIMDUCT  
BLACK**



**SLIMDUCT  
A-GRAY**



## 3 GRÖSSEN



140 / 100 / 77 mm

Confidential

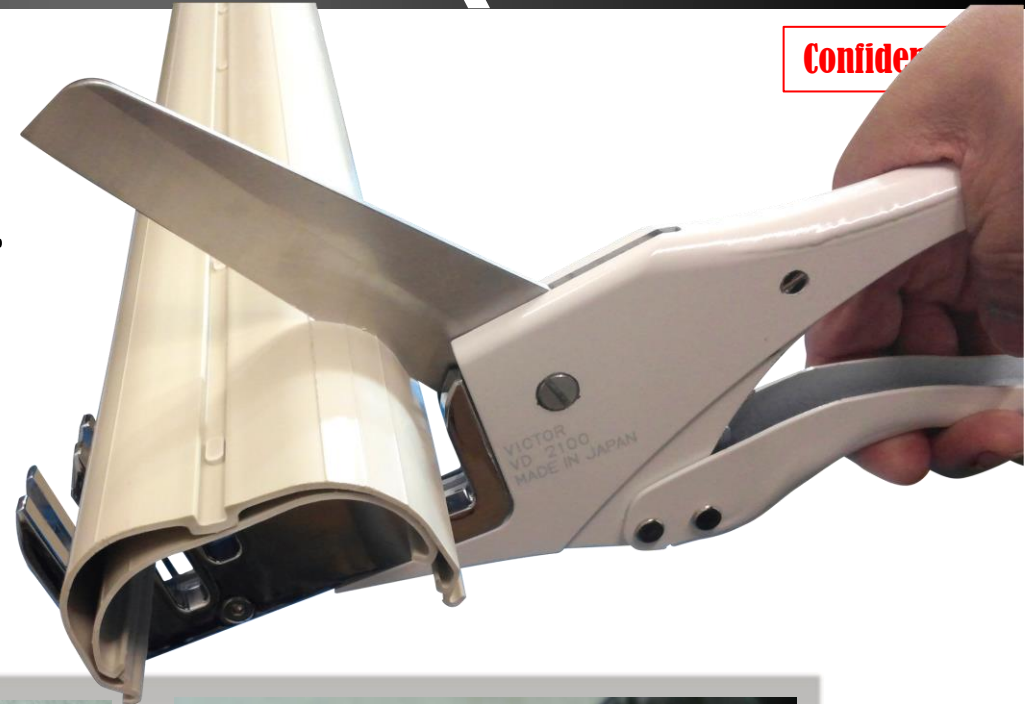
## 22 FORMTEILE



## SLIMDUCT Schneider

Spezialwerkzeug zum Schneiden von SLIMDUCT SD.

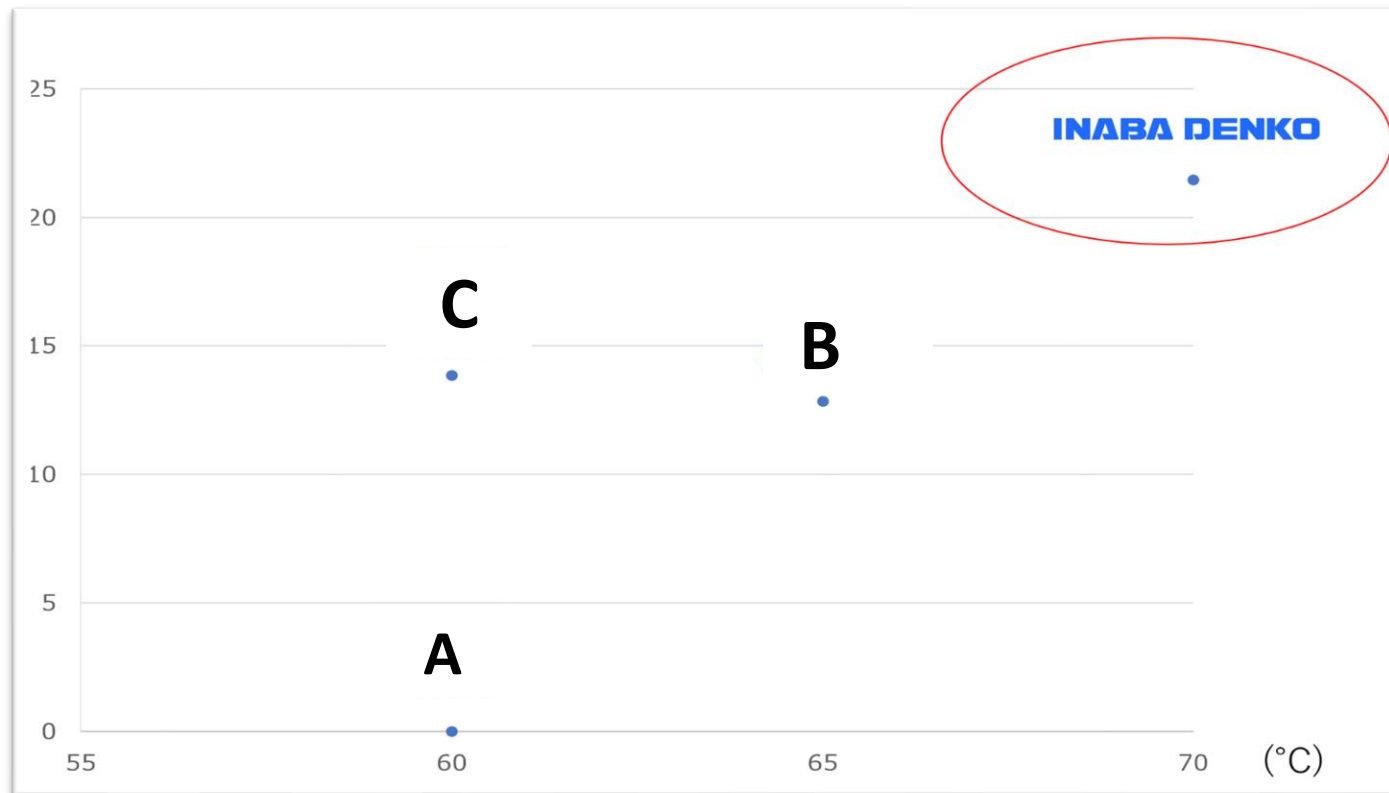
- Präzisionsratsche für exakte Schnitte.
- Hält den SLIMDUCT SD-Kanal während des Schneidens fest.



## ● Qualitätsvergleich: Kabelkanal-Marken (A, B und C\*) vs. SLIMDUCT

Witterung(UV)

\* A, B und C stehen für führende Kabelkanal-Hersteller.



- ✓ **Witterungsbeständigkeit**  
INABA ist am widerstandsfähigsten gegen Ausbleichen.
- ✓ **Hitzebeständigkeit**  
INABA ist am widerstandsfähigsten gegen Verformung.

Quelle: Inaba-interne Qualitätstestergebnisse.

Hitze

**Confidential**

## ● Nachweis

**Beständigkeitstest: Witterung (UV)**

Cycle	0	1	3	5	7	10	15	20	30	50
A										
B										
C										
INABA										

**: Hitze**



Quelle: Inaba-interne Qualitätstestergebnisse.

Confidential

## ● Installationsbeispiele



## ● SLIMDUCT SD Musterkits



### Beinhaltet

- 4x 1m gerader Kanal
- 1x 90° Winkel
- 3x Verbindungsstück
- 1x Wandauslass

**Sahin Er**

**Brand & Business Development Manager DACH**

**Email: [sahin.er@inaba.co.jp](mailto:sahin.er@inaba.co.jp)**

**Tel: 0151-24195562**